

ZERMA

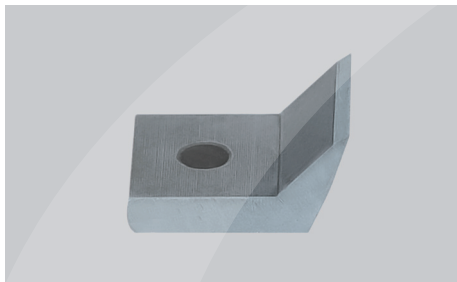
THE HOME OF SIZE REDUCTION

Trituradores // **Granuladores** //
Pulverizadores // Accesorios

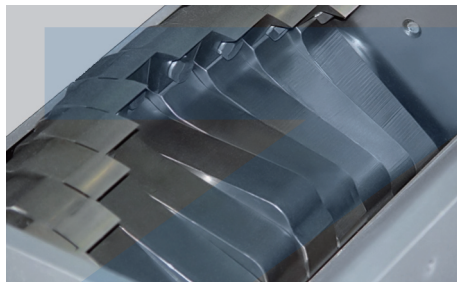
GSL // GSE // GSC // GSH // GSP // ZHM

GSL 180

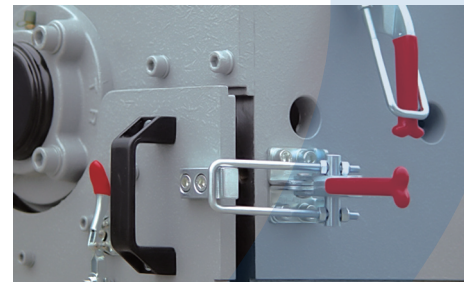
GRANULADOR A PIE DE MAQUINA



La curvatura de las cuchillas del rotor garantizan un radio constante de corte, que mantiene el "gap" original después del afilado. Así se evitan incómodos ajustes después de la instalación.



Las cuchillas de rotor escalonadas crean un corte individual lo que incrementa el torque del corte. Por lo que las máquinas de esta serie pueden granular materiales más sólidos y rebarbas más gruesas.



El sistema de cierre que utiliza Zerma permite quitar fácilmente la placa frontal inferior para limpiar el granulador. Dos fuertes abrazaderas aseguran la placa frontal inferior.

DESCRIPCION GENERAL

Los granuladores de baja velocidad en el rango de GSL 180 tienen un rotor escalonado con 180 mm de diámetro y 180 a 430mm de ancho. El rotor lo acciona directamente un motorreductor. La baja velocidad del rotor genera menos ruido y polvo durante el proceso de granulado. Las cuchillas de la serie GSL pueden ser fácilmente afiladas y no necesitan ajustes posteriores. El material se alimenta a la máquina a través de una tolva que amortigua el ruido y que puede ajustarse a distintos usos y formas de alimentación. Dependiendo de las necesidades del usuario, estas máquinas se pueden equipar con amplia variedad de tolvas, éstas se montan en marcos altos o bajos con recipientes de succión o adaptadores para rellenar bolsas. Las abrazaderas de cierre rápido y tuercas manuales facilitan el acceso a la parte interior de la máquina para mantenimiento y limpieza.

APLICACIONES

Los granuladores de baja velocidad de la serie 180 se utilizan principalmente en procesos de inyección y soplado a pie de máquina para triturar coladas y rebarbas. Los granulos resultantes retornan inmediatamente al proceso de producción. Estas máquinas también se pueden utilizar en la línea de reciclado de los productos rechazados. Los distintos tipos de tolvas y marcos permiten integrar estos molinos a la mayoría de las máquinas de inyección y robots.

VENTAJAS

- **Rotor escalonado con accionado directo**
- **Diseño especial de las cuchillas que no requiere ajustes**
- **Fácil acceso para mantenimiento y limpieza**
- **Baja velocidad del rotor lo que genera menos ruido y polvo**
- **Fácil de adaptar para diversos usos**

ESPAÑOL

REDUCCION DE PLASTICO
REDUCCION DE LLANTAS
REDUCCION DE MADERA
REDUCCION DE DESECHO ELECTRONICO



ZERMA

GSL

GRANULADOR A PIE DE MAQUINA



ZERMA. THE
HOME OF SIZE
REDUCTION



REDUCCION
DE
PLASTICO

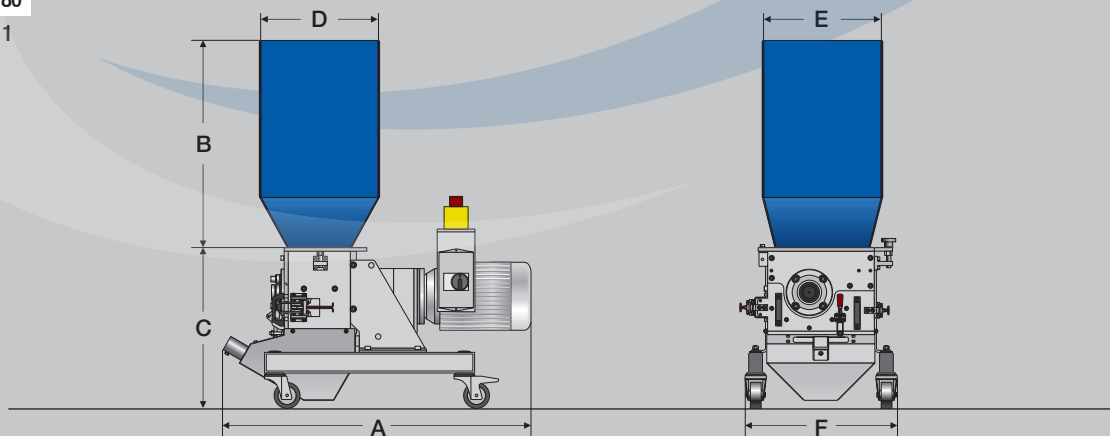
ESPECIFICACIONES

| Tipo GSL | 180/120 | 180/180 | 180/300 | 180/430 |
|----------------------------|---------|---------|---------|---------|
| Diámetro del rotor (mm) | 180 | 180 | 180 | 180 |
| Ancho del rotor (mm) | 120 | 180 | 300 | 430 |
| Velocidad del rotor (rpm) | 150 | 150 | 150 | 150 |
| Potencia (kW) | 2.2 | 3 | 4 | 4 |
| Cuchillas de rotor (pzs) | 12 | 18 | 30 | 45 |
| Cuchillas fijas (filas) | 2 | 2 | 2 | 2 |
| Tamaño de criba/tamiz (mm) | >5 | >5 | >5 | >5 |
| A (mm) | 835 | 890 | 1095 | 1240 |
| B (mm) | 610 | 610 | 610 | 810 |
| C (mm) | 460 | 460 | 460 | 550 |
| D (mm) | 345 | 345 | 345 | 430 |
| E (mm) | 345 | 345 | 345 | 290 |
| F (mm) | 455 | 455 | 455 | 615 |

DIMENSIONES

GSL 180

4/2011



ZERMA

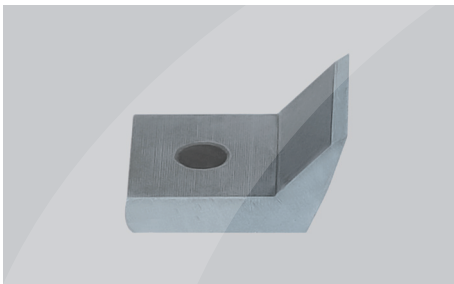
THE HOME OF SIZE REDUCTION

Trituradores // **Granuladores** //
Pulverizadores // Accesorios

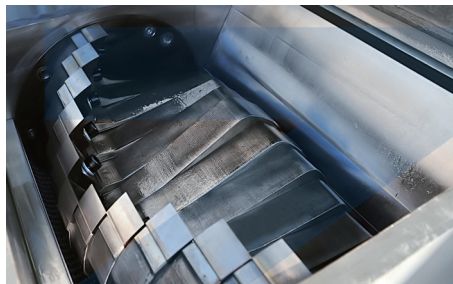
GSL // GSE // GSC // GSH // GSP // ZHM

GSL 300

GRANULADOR A PIE DE MAQUINA



La curvatura de las cuchillas del rotor garantizan un radio constante de corte, que mantiene el "gap" original después del afilado. Así se evitan los incómodos ajustes posteriores a la instalación.



Las cuchillas de rotor escalonadas crean un corte individual lo que incrementa el torque del corte. Por lo que todas las máquinas en esta serie son capaces de triturar materiales más sólidos y rebarbas más gruesas.



El sistema de cierre rápido utilizado en la serie GSL permite que las máquinas se abran para limpiarlas sin necesidad de herramientas especiales.

DESCRIPCION GENERAL

Los granuladores de baja velocidad en el rango de GSL 300 tienen un rotor escalonado con 300 mm de diámetro y 400 a 800mm de ancho. El rotor lo acciona directamente un motorreductor. La baja velocidad del rotor genera menos ruido y polvo durante el proceso de granulado. Las cuchillas de la serie GSL pueden ser fácilmente afiladas y no necesitan ajustes posteriores. El material se alimenta a la máquina a través de una tolva que amortigua el ruido y que puede ajustarse a distintos usos y formas de alimentación. Dependiendo de las necesidades del usuario, estas máquinas se pueden equipar con amplia variedad de tolvas, éstas se montan en marcos altos o bajos con recipientes de succión o adaptadores para rellenar bolsas. Las abrazaderas de cierre rápido y tuercas manuales facilitan el acceso a la parte interior de la máquina para mantenimiento y limpieza.

APLICACIONES

Los granuladores de baja velocidad de la serie 300 se utilizan principalmente en procesos de inyección y soplado a pie de máquina para triturar coladas y rebarbas. Pero también se pueden usar como granuladores centrales de bajo ruido para producciones de menor rendimiento. El diseño más fuerte de la serie GSL 300 permite que se usen para materiales más fuertes y gruesos y ofrece las mismas ventajas de bajo ruido y poco polvo que las otras máquinas de la serie GSL. A todos los modelos GSL se les puede adaptar un sistema de soplado en caso de que no se posea un sistema de vaciado de carga.

VENTAJAS

- **Rotor escalonado con accionado directo**
- **Diseño especial de las cuchillas que no requiere ajustes**
- **Fácil acceso para mantenimiento y limpieza**
- **Baja velocidad del rotor lo que genera menos ruido y polvo**
- **Fácil de adaptar para diversos usos**

ESPAÑOL

REDUCCION DE PLASTICO
REDUCCION DE LLANTAS
REDUCCION DE MADERA
REDUCCION DE DESECHO ELECTRONICO



ZERMA

GSL

GRANULADOR A PIE DE MAQUINA



ZERMA. THE
HOME OF SIZE
REDUCTION



REDUCCION
DE
PLASTICO

ESPECIFICACIONES

| Tipo GSL | 300/400 | 300/600 | 300/800 |
|----------------------------|---------|---------|---------|
| Diámetro del rotor (mm) | 300 | 300 | 300 |
| Ancho del rotor (mm) | 400 | 600 | 800 |
| Velocidad del rotor (rpm) | 150 | 150 | 150 |
| Potencia (kW) | 7.5 | 11 | 18.5 |
| Cuchillas de rotor (pzs) | 33 | 48 | 66 |
| Cuchillas fijas (filas) | 2 | 2 | 2 |
| Tamaño de criba/tamiz (mm) | >5 | >5 | >5 |
| A (mm) | 1125 | 1125 | 1135 |
| B (mm) | 400 | 400 | 400 |
| C (mm) | 1335 | 1335 | 1340 |
| D (mm) | 405 | 600 | 830 |
| E (mm) | 1035 | 1230 | 1635 |

DIMENSIONES

