

# Inyección con la Máxima Eficiencia

## Injection avec une Efficacité Maximale

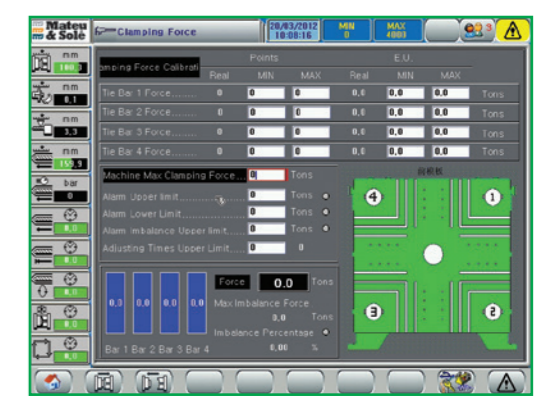
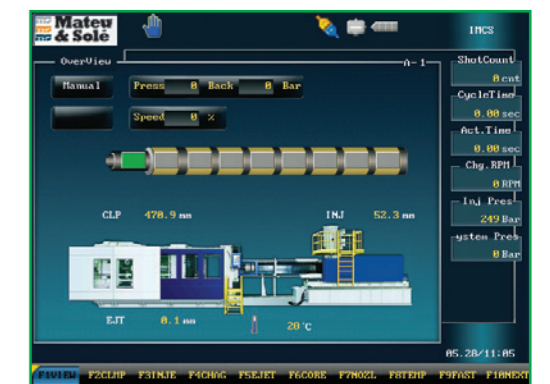
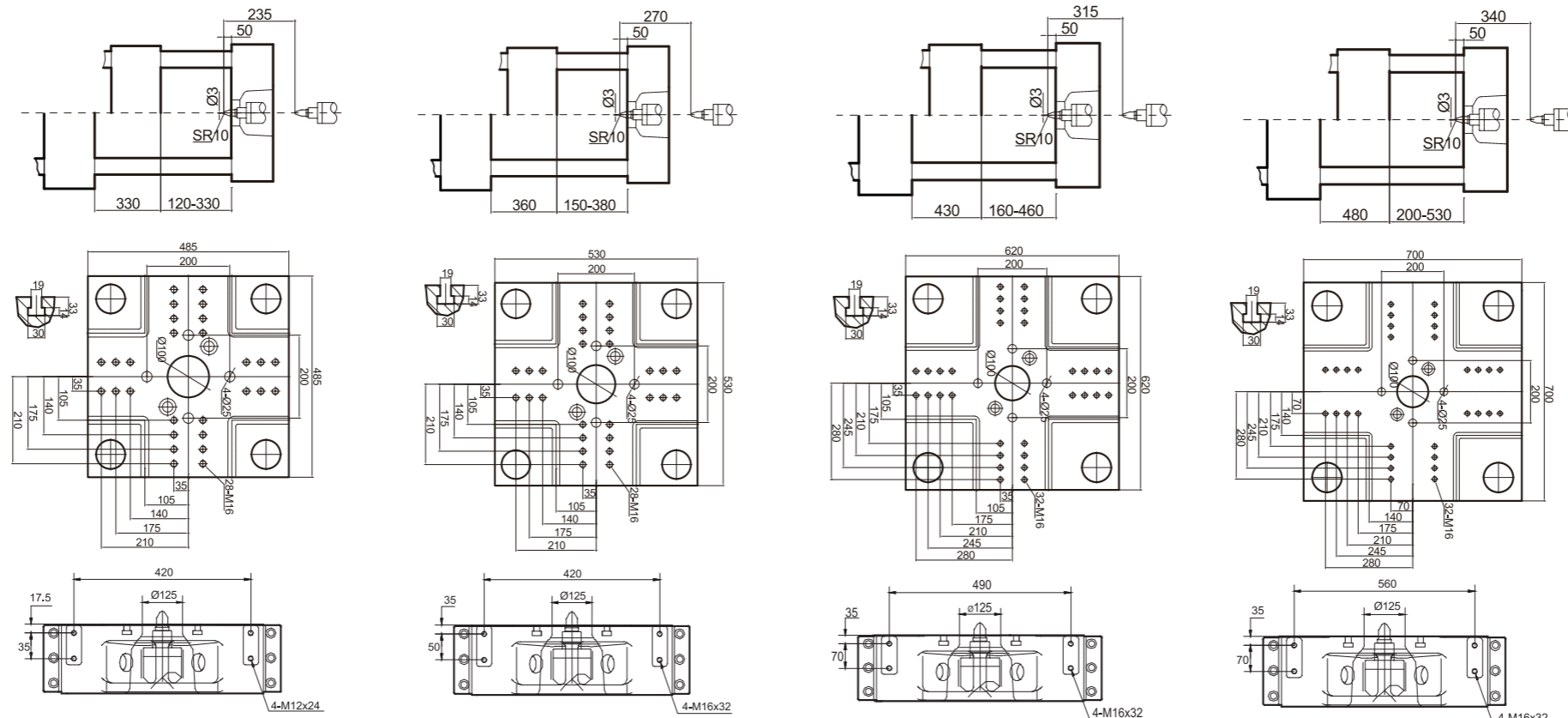
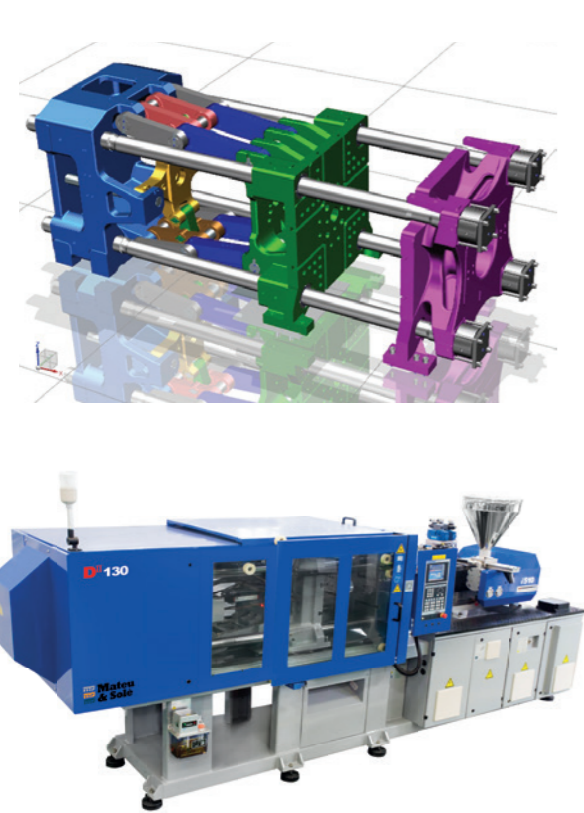


# VITA - D

GAMA		VITA - D 80 / 210			VITA - D 100 / 380			VITA - D 130 / 510			VITA - D 160 / 600			GAMA	
UNIDAD DE INYECCIÓN		UNITÉ D'INJECTION													
Diámetro del Husillo	mm	28	32	35	35	38	42	38	42	45	42	45	50	mm	Diamètre de Vis
Relación L/D del Husillo	L/D	23	20	18	22	20	18	22	20	19	21.5	20	18	L/D	Rapport L/D de la Vis
Volumen Teórico de Inyección	cm <sup>3</sup>	89	116	139	168	199	243	222	270	310	287	329	406	cm <sup>3</sup>	Volume Théorique d'Injection
Peso Máximo de Inyección (PS)	g	81	105	126	153	181	221	202	246	282	261	300	370	g	Poids Maximum Injectable (PS)
Presión Máxima de Inyección	bar	2.510	1.920	1.610	2.280	1.930	1.580	2.330	1.900	1.660	2.130	1.850	1.500	bar	Pression Maximum d'Injection
Velocidad de Inyección (PS)	g/s	78 / 96	102 / 126	122 / 151	86 / 106	102 / 125	124 / 153	104 / 130	127 / 159	146 / 182	142 / 177	163 / 203	202 / 252	g/s	Vitesse d'injection (PS)
Carrera de Inyección	mm	144			175			195			207			mm	Course d'Injection
Velocidad lineal de Inyección	mm/s	140 / 172			99 / 121			101 / 126			113 / 141			mm/s	Vitesse d'Injection
Velocidad Regulable del Husillo	rpm	325 / 400			225 / 277			237 / 296			260 / 310			rpm	Vitesse de Rotation Régl.de la Vis

UNIDAD DE CIERRE		UNITÉ DE FERMETURE													
Fuerza de Cierre	KN (Tm)	800 ( 80 )			1.000 ( 100 )			1.300 ( 130 )			1.600 ( 160 )			KN (Tm)	Force Fermeture
Carrera Máxima de Apertura	mm	330			360			430			480			mm	Course Maximum d'Ouverture
Paso entre Columnas H x V	mm	320 x 320			360 x 360			420 x 420			470 x 470			mm	Passage entre Colonnes H x V
Espesor Molde Ajustable de..a..	mm	120 - 330			150 - 380			160 - 460			200 - 530			mm	Epaisseur Moule Réglable de..a..
Fuerza / Carrera de Expulsión	kN/mm	28 / 80			34 / 120			34 / 120			45 - 150			kN/mm	Force / Course d'Éjection

CARACTERÍSTICAS GENERALES		CARACTERISTIQUES GÉNÉRALES													
Potencia del Motor	kW	13 / 16			13 / 16			16 / 20			20 / 25			kW	Puissance du Moteur
Potencia de Calefacción	kW	5.4 / 6.7			6.6 / 8.2			9.5 / 12			10 / 13			kW	Puissance de Chauffe
Potencia total Instalada	kW	18.4 / 22.7			19.6 / 24.2			25.5 / 32			30 / 38			kW	Puissance Totale Installée
Capacidad Depósito de Aceite	L	135			150			200			220			L	Capacité Huile
Medidas Máquina ( L x Ancho x Alto)	mm	4.020 x 1.260 x 1.557 / 1.803			4.264 x 1.260 x 1.605 / 1.840			4.680 x 1.340 x 1.695 / 1.898			5.025 x 1.420 x 1.790 / 2.064			mm	Dimensions Machine (Longeur x L x H)
Peso Neto de la Máquina	Kg	2.800			3.200			4.400			5.200			Kg	Poids Net de la Machine



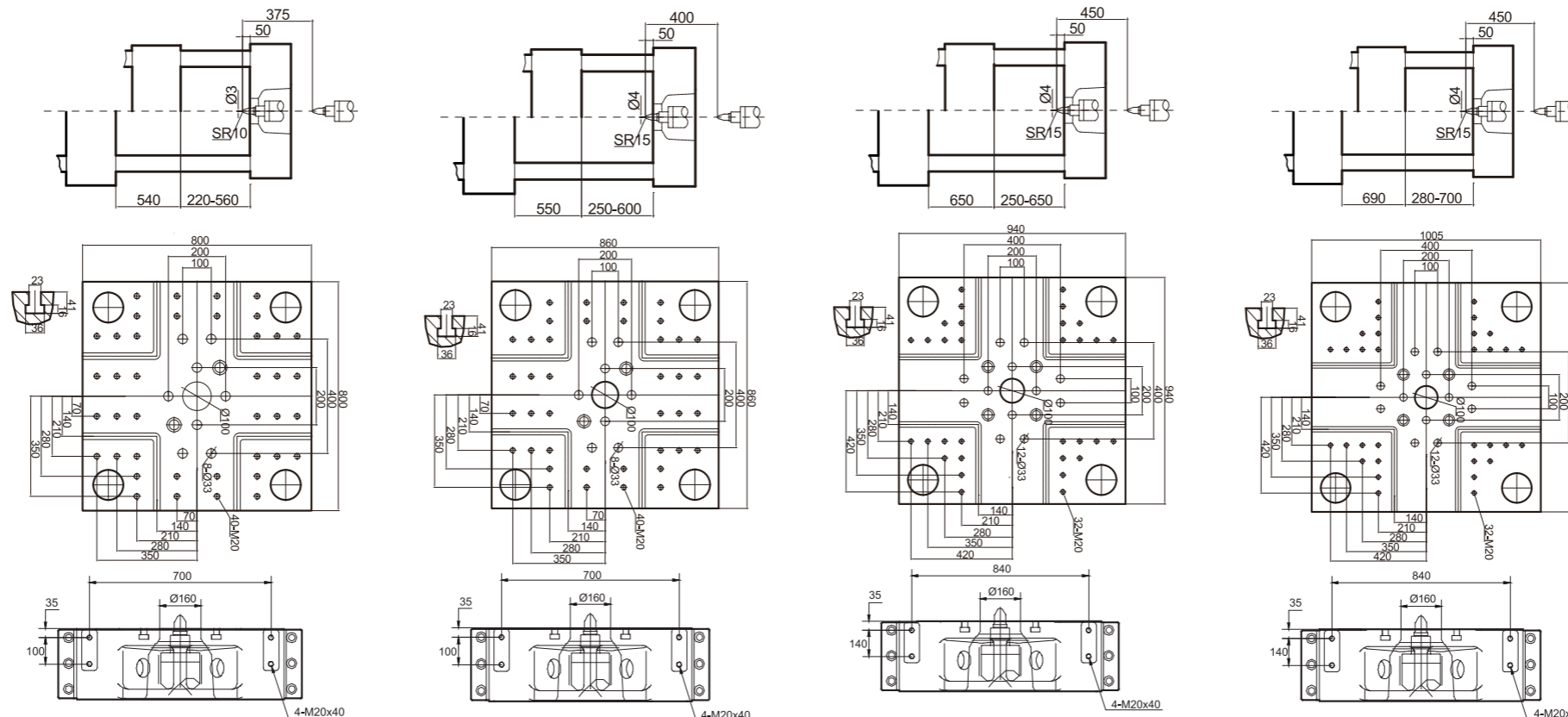
Nota: Todos los datos técnicos y parámetros presentados en este folleto pueden ser modificados sin previo aviso.

Note: Toutes les données techniques et les paramètres présentés dans cette brochure peuvent être modifiés sans avis préalable.

GAMA		VITA - D 200 / 850			VITA - D 250 / 1100			VITA - D 300 / 1500			VITA - D 350 / 1900			GAMA	
UNIDAD DE INYECCIÓN		UNITÉ D'INJECTION													
Diámetro del Husillo	mm	45	50	55	50	55	60	55	60	65	60	65	70	mm	Diamètre de Vis
Relación L/D del Husillo	L/D	22	20	18	22	20	18	22	20	18.5	22	20	18.5	L/D	Rapport L/D de la Vis
Volumen Teórico de Inyección	cm <sup>3</sup>	358	442	535	497	601	715	656	780	916	845	992	1151	cm <sup>3</sup>	Volume Théorique d'Injection
Peso Máximo de Inyección (PS)	g	326	402	486	452	547	651	597	710	833	769	903	1047	g	Poids Maximum Injectable (PS)
Presión Máxima de Inyección	bar	2.380	1.930	1.590	2.240	1.850	1.560	2.290	1.930	1.640	2.260	1.930	1.660	bar	Pression Maximum d'Injection
Velocidad de Inyección (PS)	g/s	127 / 159	157 / 196	190 / 237	169 / 207	204 / 251	243 / 298	203 / 242	241 / 288	283 / 338	245 / 284	288 / 334	334 / 387	g/s	Vitesse d'Injection (PS)
Carrera de Inyección	mm	225			253			276			299			mm	Course d'Injection
Velocidad lineal de Inyección	mm/s	88 / 110			95 / 116			94 / 112			95 / 110			mm/s	Vitesse d'Injection
Velocidad Regulable del Husillo	rpm	198 / 247			195 / 239			202 / 241			195 / 225			rpm	Vitesse de Rotation Régl.de la Vis

UNIDAD DE CIERRE		UNITÉ DE FERMETURE													
Fuerza de Cierre	KN (Tm)	2.000 ( 200 )			2.500 ( 250 )			3.000 ( 300 )			3.500 ( 350 )			KN (Tm)	Force Fermeture
Carrera Máxima de Apertura	mm	540			550			650			690			mm	Course Maximum d'Ouverture
Paso entre Columnas H x V	mm	530 x 530			580 x 580			630 x 630			680 x 680			mm	Passage entre Colonnes H x V
Espesor Molde Ajustable de...a..	mm	220 - 560			250 - 600			250 - 650			280 - 700			mm	Epaisseur Moule Réglable de...a..
Fuerza / Carrera de Expulsión	kN/mm	67 / 150			67 / 160			67 / 160			67 / 160			kN/mm	Force / Course d'Éjection

CARACTERÍSTICAS GENERALES		CARACTERISTIQUES GÉNÉRALES													
Potencia del Motor	kW	20 / 25			25 / 31			31 / 37			37 / 43			kW	Puissance du Moteur
Potencia de Calefacción	kW	13 / 16			16 / 20			19 / 24			25 / 31			kW	Puissance de Chauffe
Potencia total Instalada	kW	33 / 41			41 / 51			50 / 61			62 / 74			kW	Puissance Totale Installée
Capacidad Depósito de Aceite	L	300			350			500			550			L	Capacité Huile
Medidas Máquina ( L x Ancho x Alto)	mm	5.490 x 1.530 x 1.895 / 2.128			5.834 x 1.630 x 1.970 / 2.174			6.530 x 1.700 x 1.990 / 2.321			6.720 x 1.811 x 2.025 / 2.367			mm	Dimensions Machine ( Longueur x L x H)
Peso Neto de la Máquina	Kg	6.700			8.200			9.800			12.000			Kg	Poids Net de la Machine



Nota: Todos los datos técnicos y parámetros presentados en este folleto pueden ser modificados sin previo aviso.

Note: Toutes les données techniques et les paramètres présentés dans cette brochure peuvent être modifiés sans avis préalable.

GAMA		VITA - D 400 / 2500			VITA - D 450 / 3200			VITA - D 500 / 3800			VITA - D 600 / 4800			GAMA	
UNIDAD DE INYECCIÓN		UNITÉ D'INJECTION													
Diámetro del Husillo	mm	65	70	75	70	75	80	75	80	85	80	85	90	mm	Diamètre de Vis
Relación L/D del Husillo	L/D	24	22	20.5	23.5	22	20.5	23.5	22	21	23.5	22	21	L/D	Rapport L/D de la Vis
Volumen Teórico de Inyección	cm <sup>3</sup>	1.161	1.347	1.546	1.516	1.741	1.981	1.785	2.031	2.293	2.242	2.531	2.837	cm <sup>3</sup>	Volume Théorique d'Injection
Peso Máximo de Inyección (PS)	g	1.057	1.226	1.407	1.380	1.584	1.802	1.624	1.848	2.086	2.040	2.303	2.582	g	Poids Maximum Injectable (PS)
Presión Máxima de Inyección	bar	2.220	1.910	1.670	2.120	1.850	1620	2.170	1.900	1.690	2.204	1.952	1.741	bar	Pression Maximum d'Injection
Velocidad de Inyección (PS)	g/s	250 / 296	290 / 343	333 / 394	309 / 380	355 / 437	404 / 497	373 / 429	424 / 488	479 / 550	382 / 462	431 / 522	484 / 585	g/s	Vitesse d'Injection (PS)
Carrera de Inyección	mm	350			394			404			446			mm	Course d'Injection
Velocidad lineal de Inyección	mm/s	83 / 98			88 / 109			93 / 107			84 / 101			mm/s	Vitesse d'Injection
Velocidad Regulable del Husillo	rpm	169 / 200			190 / 234			167 / 193			156 / 189			rpm	Vitesse de Rotation Régl.de la Vis

UNIDAD DE CIERRE		UNITÉ DE FERMETURE													
Fuerza de Cierre	KN (Tm)	4.000 ( 400 )			4.500 ( 450 )			5.000 ( 500 )			6.000 ( 600 )			KN (Tm)	Force Fermeture
Carrera Máxima de Apertura	mm	750			800			840			900			mm	Course Maximum d'Ouverture
Paso entre Columnas H x V	mm	730 x 730			780 x 780			820 x 820			880 x 880			mm	Passage entre Colonnes H x V
Espesor Molde Ajustable de..a..	mm	280 - 750			300 - 780			320 - 800			400 - 900			mm	Epaisseur Moule Réglable de..a..
Fuerza / Carrera de Expulsión	kN/mm	124 / 200			124 / 200			124 / 200			182 / 260			kN/mm	Force / Course d'Éjection

CARACTERÍSTICAS GENERALES		CARACTERISTIQUES GÉNÉRALES													
Potencia del Motor	kW	37/ 43			43 / 53			53 / 61			56 / 67			kW	Puissance du Moteur
Potencia de Calefacción	kW	26 / 33			32 / 39			37 / 46			39 / 48			kW	Puissance de Chauffe
Potencia total Instalada	kW	63 / 76			75 / 92			90 / 107			95 / 115			kW	Puissance Totale Installée
Capacidad Depósito de Aceite	L	740			780			900			950			L	Capacité Huile
Medidas Máquina ( L x Ancho x Alto)	mm	7.877 x 2.152 x 1.960 / 2.513			7877 x 2.152 x 1.960 / 2.513			8.690 x 2.094 x 2.090 / 2.566			9.605 x 2.019 x 2.140 / 2.772			mm	Dimensions Machine ( Longueur x L x H)
Peso Neto de la Máquina	Kg	15.100			16.500			19.000			23.800			Kg	Poids Net de la Machine

The technical drawings provide detailed dimensions for the machine's footprint and height. For example, the 400 model has a footprint of 730x730mm and a height of 1070mm. The 600 model has a footprint of 880x880mm and a height of 1285mm. The photographs illustrate the machine's industrial design and the quality of the parts it produces.

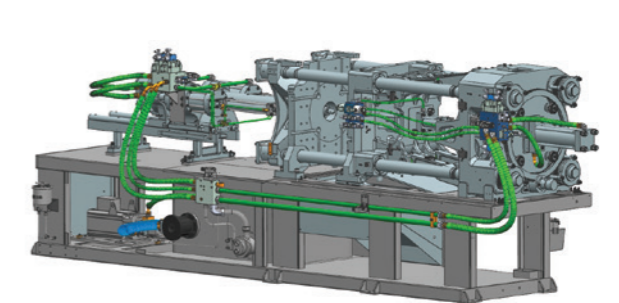
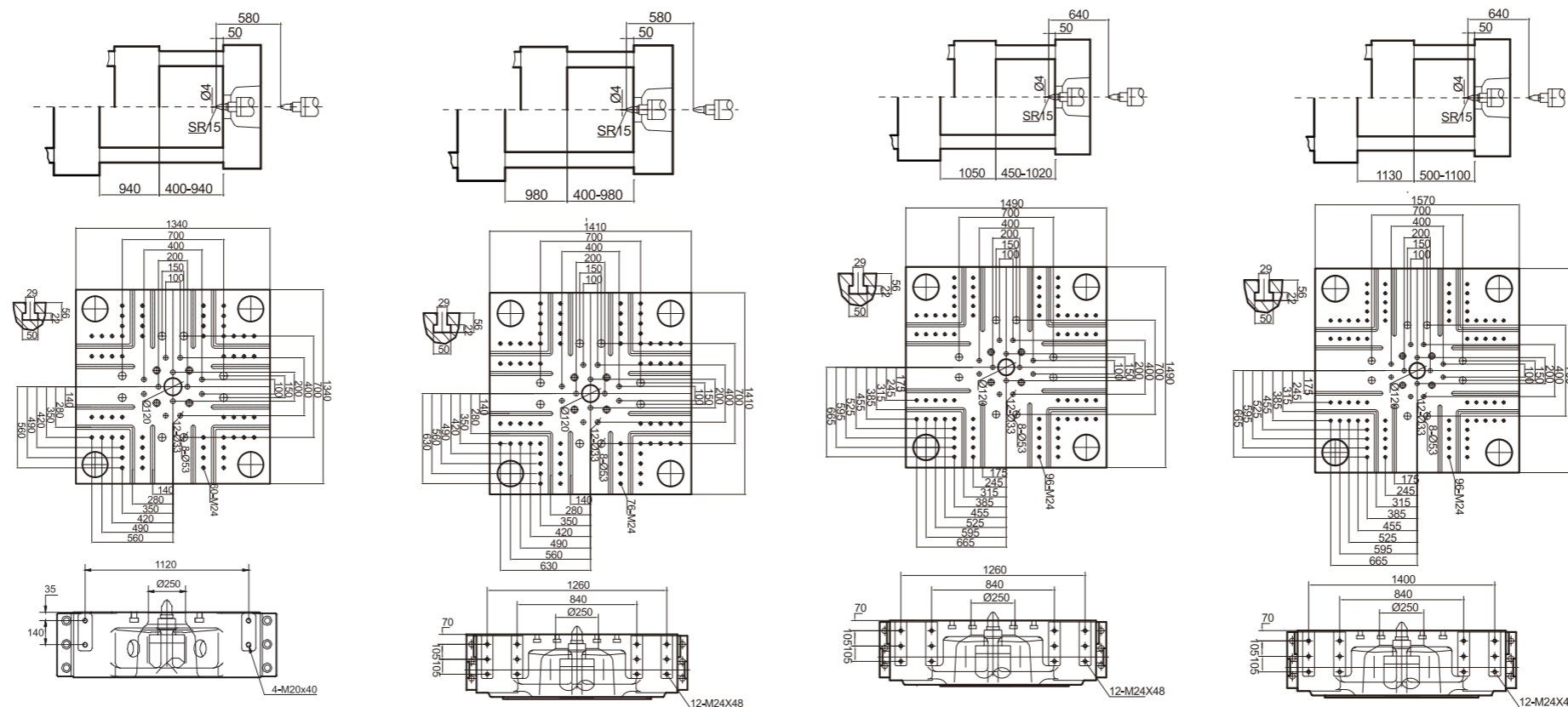
Nota: Todos los datos técnicos y parámetros presentados en este folleto pueden ser modificados sin previo aviso.

Note: Toutes les données techniques et les paramètres présentés dans cette brochure peuvent être modifiés sans avis préalable.

GAMA		VITA - D 650 / 4800			VITA - D 700 / 5800			VITA - D 800 / 7500			VITA - D 900 / 7500			GAMA	
UNIDAD DE INYECCIÓN														UNITÉ D'INJECTION	
Diámetro del Husillo	mm	80	85	90	85	90	100	90	100	110	90	100	110	mm	Diamètre de Vis
Relación L/D del Husillo	L/D	23.5	22	21	23.5	22	20	24.4	22	20	24.4	22	20	L/D	Rapport L/D de la Vis
Volumen Teórico de Inyección	cm <sup>3</sup>	2.242	2.531	2.837	2.684	3.009	3.715	3.276	4.045	4.894	3.276	4.045	4.894	cm <sup>3</sup>	Volume Théorique d'Injection
Peso Máximo de Inyección (PS)	g	2.040	2.303	2.582	2.442	2.738	3.381	2.981	3.681	4.454	2.981	3.681	4.454	g	Poids Maximum Injectable (PS)
Presión Máxima de Inyección	bar	2.240	1.952	1.741	2.170	1.936	1.568	2.311	1.872	1.547	2.311	1.872	1.547	bar	Pression Maximum d'Injection
Velocidad de Inyección (PS)	g/s	382 / 462	431 / 522	484 / 585	469 / 558	526 / 625	650 / 772	513 / 633	633 / 781	766 / 945	513 / 633	633 / 781	766 / 945	g/s	Vitesse d'Injection (PS)
Carrera de Inyección	mm	446			473			515			515			mm	Course d'Injection
Velocidad lineal de Inyección	mm/s	84 / 101			91 / 108			89 / 109			89 / 109			mm/s	Vitesse d'Injection
Velocidad Regulable del Husillo	rpm	156 / 189			131 / 156			108 / 133			108 / 133			rpm	Vitesse de Rotation Régl.de la Vis

UNIDAD DE CIERRE														UNITÉ DE FERMETURE			
Fuerza de Cierre		KN (Tm)		6.500 ( 650 )			7.000 ( 700 )			8.000 ( 800 )			9.000 ( 900 )			KN (Tm) Force Fermeture	
Carrera Máxima de Apertura	mm	940			980			1.050			1.130			mm	Course Maximum d'Ouverture		
Paso entre Columnas H x V	mm	920 x 920			960 x 960			1.020 x 1.020			1.080 x 1.080			mm	Passage entre Colonnes H x V		
Espesor Molde Ajustable de..a..	mm	400 - 940			400 - 980			450 - 1.020			500 - 1.100			mm	Epaisseur Moule Réglable de..a..		
Fuerza / Carrera de Expulsión	kN/mm	182 / 260			182 / 260			182 / 300			182 / 300			kN/mm	Force / Course d'Éjection		

CARACTERÍSTICAS GENERALES														CARACTERISTIQUES GÉNÉRALES		
Potencia del Motor	kW	56 / 67			67 / 80			78 / 97			78 / 97			kW	Puissance du Moteur	
Potencia de Calefacción	kW	39 / 48			44 / 55			56 / 69			56 / 69			kW	Puissance de Chauffe	
Potencia total Instalada	kW	95 / 115			111 / 135			134 / 166			134 / 166			kW	Puissance Totale Installée	
Capacidad Depósito de Aceite	L	950			1.150			1.300			1.300			L	Capacité Huile	
Medidas Máquina ( L x Ancho x Alto)	mm	9.240 x 2.079 x 2.175 / 2.772			9.832 x 2.129 x 2.190 / 2.787			10.720 x 2.222 x 2.360 / 2.892			11.340 x 2.444 x 2.455 / 2.892			mm	Dimensions Machine ( Longueur x L x H)	
Peso Neto de la Máquina	Kg	25.500			28.000			34.000			42.000			Kg	Poids Net de la Machine	



Nota: Todos los datos técnicos y parámetros presentados en este folleto pueden ser modificados sin previo aviso.

Note: Toutes les données techniques et les paramètres présentés dans cette brochure peuvent être modifiés sans avis préalable.

GAMA	VITA - D 1050 / 9500				VITA - D 1250 / 9500				VITA - D 1500 /13500				GAMA	
<b>UNIDAD DE INYECCIÓN</b>													<b>UNITÉ D'INJECTION</b>	

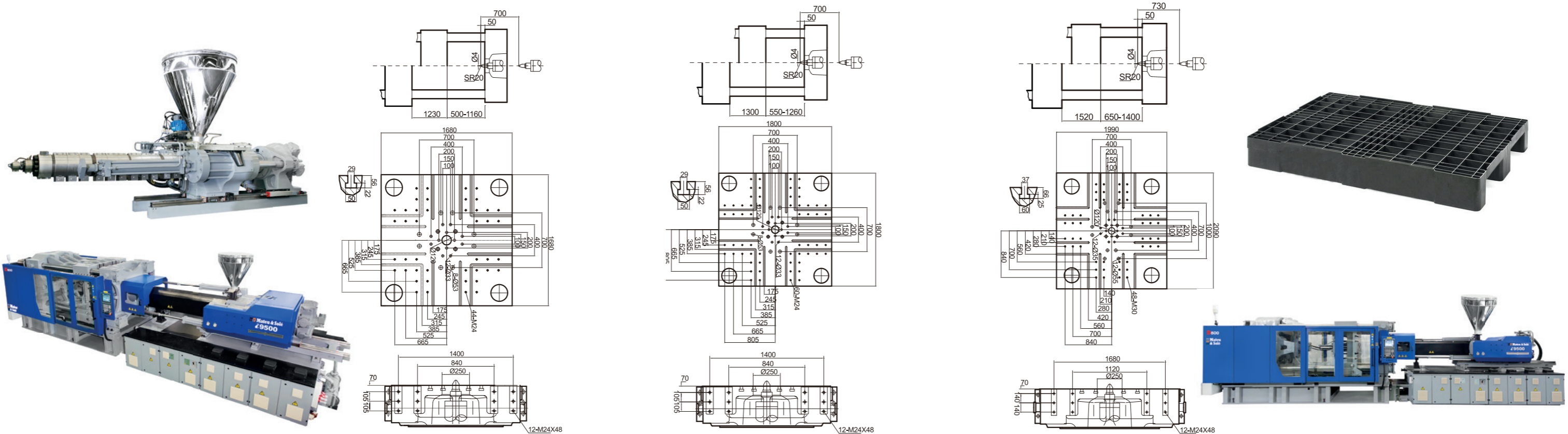
Diámetro del Husillo	mm	100	110	120	130	100	110	120	130	120	130	140	150	mm	Diamètre de Vis
Relación L/D del Husillo	L/D	24	22	20	18.5	24	22	20	18.5	27	25	23	21.5	L/D	Rapport L/D de la Vis
Volumen Teórico de Inyección	cm <sup>3</sup>	4.320	5.227	6.220	7.300	4.320	5.227	6.220	7.300	6.775	7.951	9.221	10.585	cm <sup>3</sup>	Volume Théorique d'Injection
Peso Máximo de Inyección (PS)	g	3.931	4.757	5.661	6.643	3.931	4.757	5.660	6.643	6.165	7.235	8.391	9.632	g	Poids Maximum Injectable (PS)
Presión Máxima de Inyección	bar	2.203	1.819	1.529	1.303	2.202	1.819	1.529	1.303	1.956	1.666	1.437	1.252	bar	Pression Maximum d'Injection
Velocidad de Inyección (PS)	g/s	618/756	748/915	891/1089	1045/1278	618/756	748/915	891/1089	1045/1278	778	913	1.059	1.216	g/s	Vitesse d'Injection (PS)
Carrera de Inyección	mm	550				550				599				mm	Course d'Injection
Velocidad lineal de Inyección	mm/s	87 / 106				87 / 106				76				mm/s	Vitesse d'Injection
Velocidad Regulable del Husillo	rpm	94 / 115				94 / 115				92				rpm	Vitesse de Rotation Régl.de la Vis

<b>UNIDAD DE CIERRE</b>													<b>UNITÉ DE FERMETURE</b>	
-------------------------	--	--	--	--	--	--	--	--	--	--	--	--	---------------------------	--

Fuerza de Cierre	KN (Tm)	10.500 ( 1.050 )				12.500 ( 1.250 )				15.000 ( 1.500 )				KN (Tm)	Force Fermeture
Carrera Máxima de Apertura	mm	1.230				1.300				1.520				mm	Course Maximum d'Ouverture
Paso entre Columnas H x V	mm	1.160 x 1.160				1.260 x 1.260				1.460 x 1.360				mm	Passage entre Colonnes H x V
Espesor Molde Ajustable de...a..	mm	500 - 1.160				550 - 1.260				650 - 1400				mm	Epaisseur Moule Réglable de...a..
Fuerza / Carrera de Expulsión	kN/mm	269 / 350				269 / 350				283 / 350				kN/mm	Force / Course d'Éjection

<b>CARACTERÍSTICAS GENERALES</b>													<b>CARACTERISTIQUES GÉNÉRALES</b>	
----------------------------------	--	--	--	--	--	--	--	--	--	--	--	--	-----------------------------------	--

Potencia del Motor	kW	90 / 110				90 / 110				110				kW	Puissance du Moteur
Potencia de Calefacción	kW	63 / 78				63 / 78				85				kW	Puissance de Chauffe
Potencia total Instalada	kW	153 / 188				153 / 188				195				kW	Puissance Totale Installée
Capacidad Depósito de Aceite	L	1.480				1.480				1.800				L	Capacité Huile
Medidas Máquina ( L x Ancho x Alto)	mm	12.220 x 2.574 x 2.740 / 3.167				12.245 x 2.724 x 2.590 / 2.997				14.465 x 3.104 x 2.975				mm	Dimensions Machine ( Longueur x L x H)
Peso Neto de la Máquina	Kg	50.000				60.000				70.000				Kg	Poids Net de la Machine



Nota: Todos los datos técnicos y parámetros presentados en este folleto pueden ser modificados sin previo aviso.

Note: Toutes les données techniques et les paramètres présentés dans cette brochure peuvent être modifiés sans avis préalable.

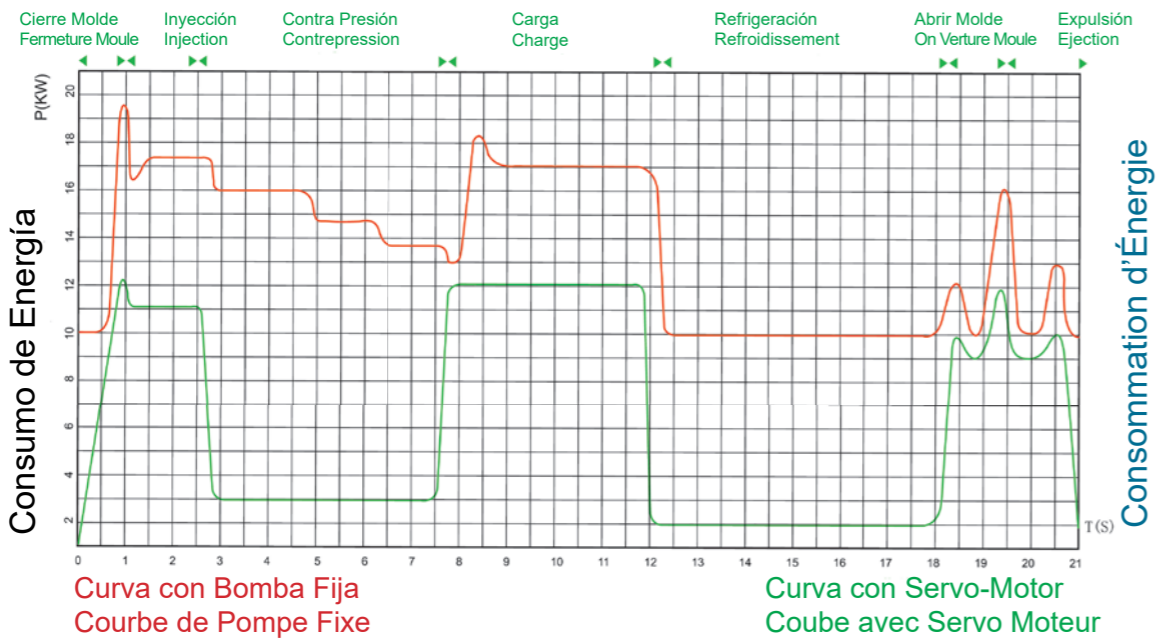
Gran Espacio entre Columnas y Máxima Carrera de Cierre  
 Grand Espace entre les Colonnes et Course de Fermeture Maximall

Diferentes Opciones y Modularidades de Plastificadores para PE, PC, PVC y PET  
 Différentes Options et Modalités de Plastificateurs pour PE, PC, PVC et PET.

Motor de Pistones Radiales asegura una Plastificación Estable  
 Moteur à Pistons Radiaux, qui assure une Plastification Stable

Doble rodillera de 5 puntos y estructura que garantiza una vida prolongada de todos los componentes.  
 5 points double genouillère et une structure qui garantit une longue durée de vie de tous les composants.

Fácil Acceso y Amplia Carrera del Expulsor  
 Un Accès Facile et Large Course d'Ejections



Ahorro Energético entre un 30 / 80 %  
 Comparativa con un equipo tradicional hidráulico

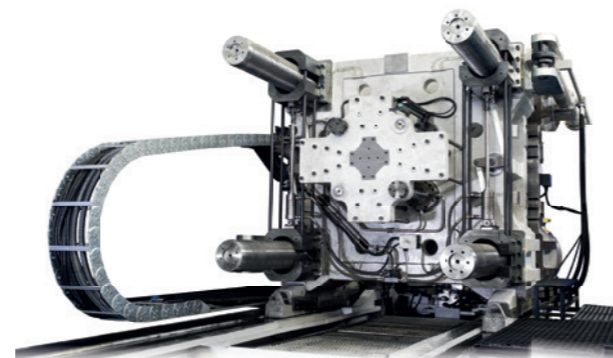
Économie d'Énergie entre un 30 / 80 %  
 Comparative avec un équipe traditionnel hydraulique

LISTADO DE FUERZA DE CIERRE Y UNIDADES DE INYECCIÓN  
 TABLE DE FORCE DE FERMETURE ET UNITÉS D'INJECTION

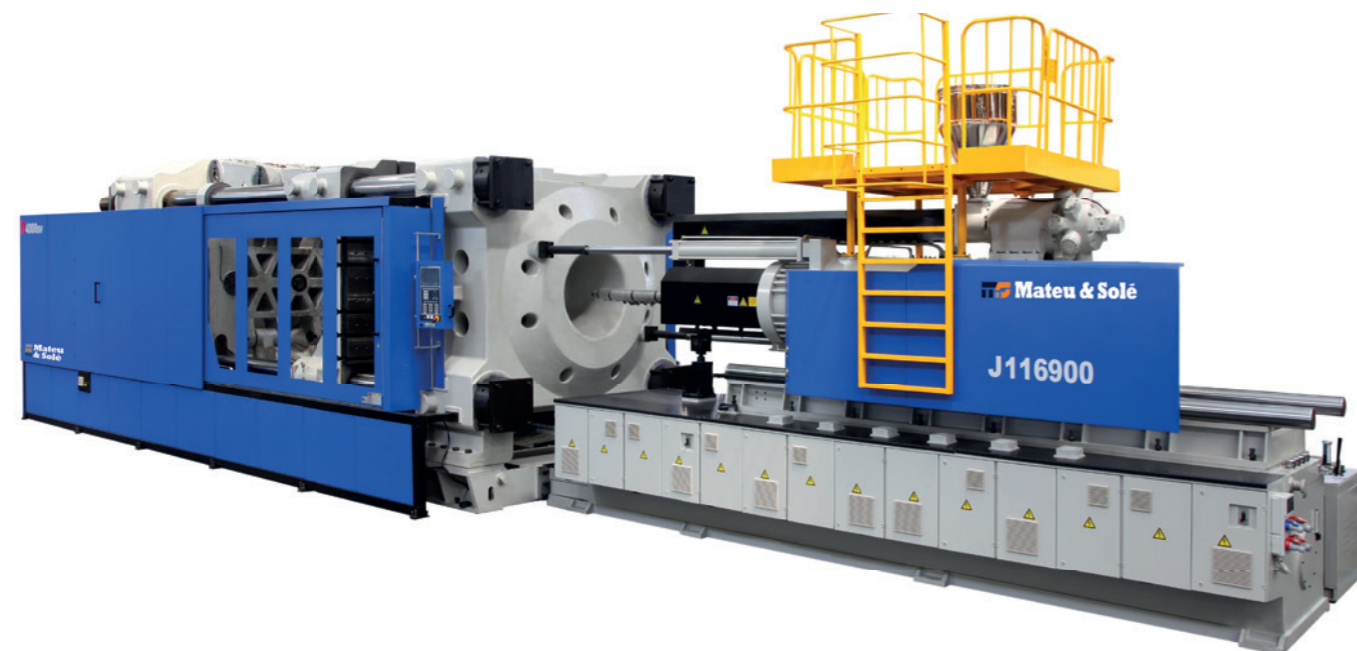
Estándar / Standard ●  
 Opcional / Optionnel ○

Inyección	i 150	i 210	i 380	i 510	i 600	i 850	i 1100	i 1500	i 1900	i 2500	i 3200	i 3800	i 4800	i 5800	i 7500	i 9500	i 13500	i 17800
Cierre																		
D 80	○	●	○															
D 100		○	●	○														
D 130			○	●	○													
D 160				○	●	○												
D 200					○	●	○											
D 250						○	●	○										
D 300							○	●	○									
D 350								○	●	○								
D 400									○	●	○							
D 450										○	●	○						
D 500											○	●	○					
D 600												○	●	○				
D 650													○	●	○			
D 700														○	●	○		
D 800															○	●	○	
D 900																○	●	○
D 1050																	○	●
D 1250																		○
D 1500																		

**VITA - D Serie J.** Para piezas de grandes volúmenes de inyección mediante proceso de extrusión - inyección. *Pour les pièces de grands volume d'injection par moyen du système d'extrusion-injection.*



**INYECTORAS DE DOS PLATOS.  
PRESSE D'INJECTION AVEC DEUX PLATEAUX**



APLICACIONES.

APPLICATION

- Inyectoras de grandes capacidades en espacios reducidos. *Presse d'injection de grandes capacités dans les petits espaces.*
- Varios grupos de inyección para diferentes fuerzas de cierre. *Divers grup d'injection à différents forces fermeture.*
- Sistema de servomotor en las bombas, consumen exclusivamente la energía requerida en cada ciclo. *Système de servo-moteur consomme exclusivement l'énergie nécessaire dans chaque partie du cycle.*
- Con grandes ahorros energéticos. *Avec de grandes économies d'énergie.*

**CONFIGURACIONES PARA DIFERENTES APLICACIONES**

En la actualidad la serie **VITA - D** contempla una amplia gama de inyectoras que cubren diferentes necesidades y aplicaciones como son:



**DIFFÉRENTS APPLICATIONS**

Aujourd'hui, la serie **VITA - D**, couvre un large éventail de presses d'injection selon les différents besoins et applications:

**VITA - D Serie PET.** Para la inyección de preformas de PET. *Pour l'injection de preformes de PET.*

**VITA - D Serie PVC.** Para la inyección de PVC. *Pour l'injection de pièces de PVC.*

**VITA - D Serie EH.** Serie de inyectoras 100% eléctricas. *Serie de presses d'injection 100% électriques.*

**VITA - D Serie DE:** Serie de inyectoras de grupo de inyección eléctrico y grupo de cierre hidráulico. *Serie de presses d'injection avec le group d'injection électrique et le group de fermeture hydraulique.*

**VITA - D Serie DC.** Para la fabricación de piezas con efecto mármol o jaspeado, mediante dos plastificadores con una sola boquilla de inyección. *Pour la fabrication de pièces avec effet marbre ou tacheté, par moyen de deux plastificateurs avec une seule buse d'injection.*

**VITA - D Serie DL y DD.** Para la fabricación de piezas bicolor o bimatéria mediante dos unidades de inyección independientes. *Pour la fabrication de pièces bicolor ou bomatéria par moyen de deux unités d'injection independants.*







Potosí, 7 bis interior. 08030 - BARCELONA, Spain

Tel. 34 93 274 55 00

Fax. 34 93 345 56 04

e-Mail: [mateusole@mateusole.com](mailto:mateusole@mateusole.com)

Website: <http://www.mateusole.com>