

ZERMA

THE HOME OF SIZE REDUCTION

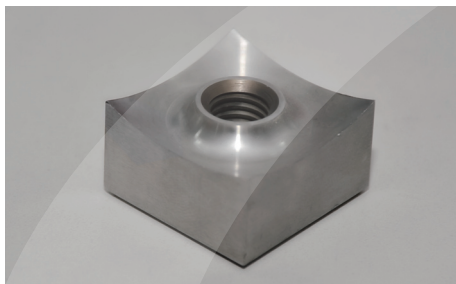
Déchiqueteurs // Broyeurs // Microniseurs // Accessoires

ZBS // ZIS // ZSS // ZRS // ZTS/ZTTS // ZWS // ZXS

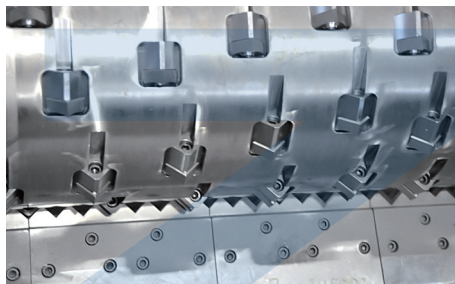


ZIS

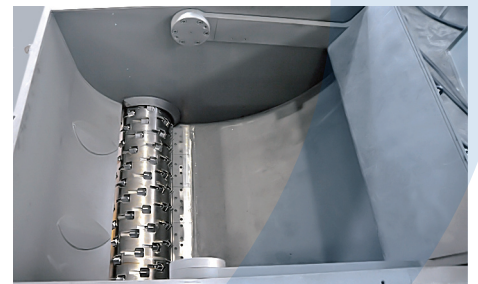
DECHIQUETEURS POUR PIECES VOLUMINEUSES



Les déchiqueteurs ZERMA utilisent des couteaux concaves produisant une réduction de qualité. Les couteaux peuvent être tournés 4 fois après qu'un côté soit usé.



Tous les déchiqueteurs ZERMA sont équipés de notre rotor type E à surface plane. Les couteaux sont fixés dans des supports spéciaux qui sont vissés dans des logements usinés du rotor. Des options HARD FACING de traitement par soudure sont disponibles pour les applications abrasives.



La conception du poussoir interne sur la série ZIS permet l'augmentation en volume de la chambre de coupe tout en gardant un faible encombrement. Ceci rend le modèle ZIS idéal pour le broyage de pièces volumineuse.

DESCRIPTION GENERALE

Les déchiqueteurs mono-rotor ZIS possèdent un volume intérieur important. Le système de poussoir hydraulique crée un espace d'environ 35% de plus dans la chambre de coupe, tout en augmentant sa puissance et sa vitesse. Les machines sont équipées d'un rotor ZERMA type E de 457mm de diamètre avec des largeurs allant de 1200 à 2000 mm. Comme sur les machines ZSS le rotor est entraîné par des réducteurs sur-dimensionnés. Le bâti et le corps de la machine en acier soudé est complètement fermé, ce qui augmente sa stabilité et évite la rotation des pièces. Le ZIS hérite de tous les avantages du couteau ZERMA et de la conception du porte-couteau ainsi que des fonctionnalités standard telles que les roulements logés dans des paliers extérieurs, un berceau de grille hydraulique, ce qui rend une facilité de maintenance et des contrôles avancés.

APPLICATIONS

Les déchiqueteurs ZIS sont adaptés au broyage de pièces de grand volume telles que des containers de 1000litres, des palettes et des fûts en plastiques. Alors qu'il peut être utilisé pour le recyclage interne pour des grands volumes soufflés, il est également suffisamment polyvalent pour être utilisé dans le recyclage des plastiques et du bois en général. Comme toutes les machines ZERMA le ZIS peut être équipé d'un revêtement spécial pour le traitement des matériaux très abrasifs ou chargés.

ADVANTAGES

- **35% de volume interne en plus par rapport à la série ZSS**
- **Poussoir hydraulique interne**
- **Mouvement rapide du poussoir**
- **Encombrement réduit comparé aux déchiqueteurs horizontaux traditionnels**
- **Chambre de coupe fermée afin d'éviter le retournement du produit**
- **Tous les autres avantages de la série ZSS**

FRANÇAISE

REDUCTION DES PLASTIQUES
REDUCTION DES CAOUTCHOUCS
REDUCTION DES BOIS
REDUCTION DES DECHETS ELECTRONIQUES



ZIS

DECHIQUE-TEURS POUR PIÈCES VOLUMINEUSES



ZERMA. THE
HOME OF SIZE
REDUCTION



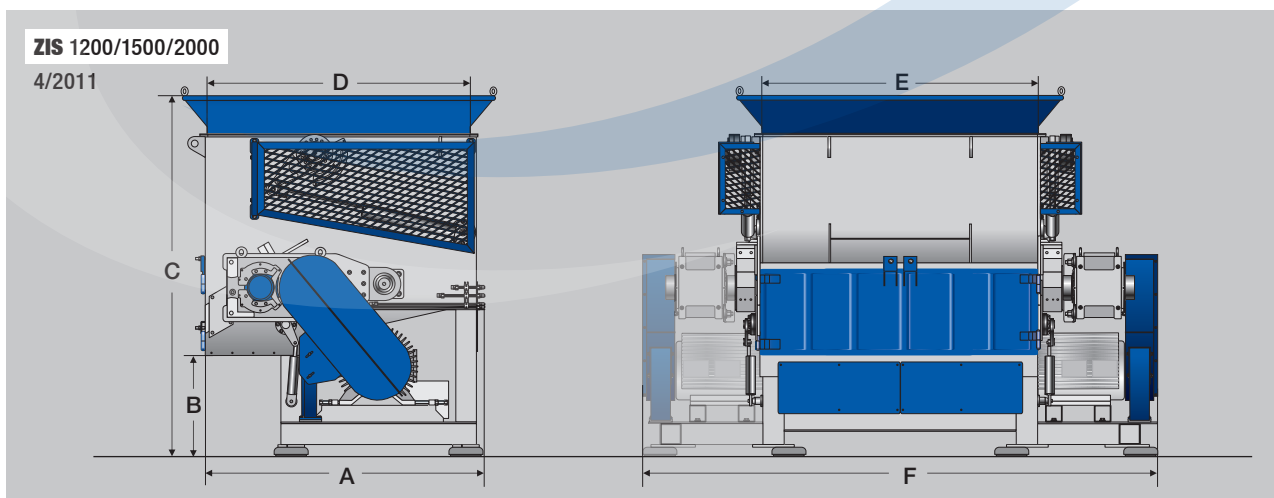
REDUCTION
DES
PLASTIQUES

REDUCTION
DES
BOIS

SPECIFICATIONS

ZIS Type	1200	1500	2000
Diamètre rotor (mm)	457	457	457
Largeur rotor (mm)	1200	1500	2000
Vitesse rotor (tr/min)	74	74	74
Puissance moteur (kW)	55	75	2 x 55
Lames mobiles (nbr)	81	102	144
Lames fixes (nbr rangées)	1	1	1
Puissance Pousoir (kW)	5.6	5.6	5.6
Grille (perfo)	>20	>20	>20
Volume Trémie (m ³)	2.15	2.7	3.75
Zone de travail effective (mm)	1400 x 1010	1400 x 1290	1400 x 1850
A (mm)	2070	2070	2070
B (mm)	725	725	725
C (mm)	2600	2600	2600
D (mm)	1880	1880	1880
E (mm)	1140	1420	1980
F (mm)	2320	2635	3710

DIMENSIONS



AMIS MASCHINEN-VERTRIEBS GMBH

IM ROHRBUSCH 15 | 74939 ZUZENHAUSEN | ALLEMAGNE

TÉL.: +49 (0)6226-7890-0 | FAX: +49 (0)6226-7890-222

E-MAIL: INFO@AMIS.DE

ZERMA EUROPE
AMIS MASCHINEN-VERTRIEBS GMBH

WWW.AMIS.DE